



हमारे सफलतम् प्रोजेक्ट्स



Planner



MOHD. YUSUF
TOWN PLANNER
CHARTERED VALUER
B.M.C. - Reg. No. -TP (A) 02
T. & C.P., Bhopal - Reg. No. -TP/55
(Deptt. of Town & Country Planning, Bhopal M.P.)

Landscaping



A. Ar. Aditya R. Ar. Ritvik Kumar square
(D-2, Windsor Estate, Chunnabhatti Road, Bhopal)
Mob.: 9098567821, 7869004290
(A-29, Alkapuri, Bhopal)
Mob.: 7869004290, 9098567821

Structure



KAYA - KALP
Sameer Qureshi

3D & Brochure



V2
we value your vision
Graphics Design & Signage Consultants
v2studio.in@gmail.com +91-9691011222

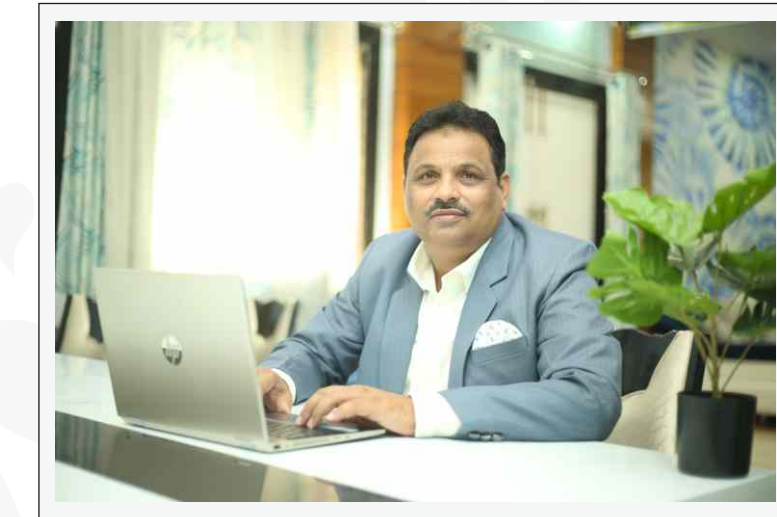
बुकिंग एवं अधिक जानकारी के लिये सम्पर्क करें :

साईट ऑफिस : बरेठ रोड, काला बाग धर्म कांटा : 9630980600, 7000512235, 9174127836, 8770089878 9589102622

कॉरपोरेट ऑफिस : तिरंगा चौक, सिरोंज - बरेठ बायपास रोड, गंज बासौदा, जिला - विदिशा (म.प्र.) 07594-220533

AAFCO
PARK
CITY





श्री अतहर कुरेशी
(फाउंडर एवं चेयर पर्सन आफको रियल एस्टेट इंडिया प्राइवेट लिमिटेड)

आफको... सिर्फ एक संस्था का नाम नहीं है बल्कि आपको एक सोच, एक संकल्प है, पुराने समय से ही घर, प्रॉपर्टी, प्लॉट, विरासत को बड़ी बात, बड़ी उपलब्धि माना जाता रहा है, मेरी शुरू से ही ऐसी सोच रही है कि जिस तरह गुल्लक में 1 - 1 रूपये जोड़ कर, एक बड़ी धन राशि बन जाती है और हमें पता भी नहीं चलता, क्या मैं उसी तरह सभी को घर, प्लॉट, प्रॉपर्टी, उपलब्धि नहीं कर सकता, मेरा सपना रहा है कि मैं हर वर्ग को सुगमता से, छोटी छोटी बचत से सभी को घर उपलब्धि करा सकूँ! इसी सोच और संकल्प के साथ शहर को ऐसी आधुनिक, विकसित और सुंदर वातावरण वाली कॉलोनी देने के लिये हमने वर्ष 2012 में आफको रियल एस्टेट इंडिया प्रॉ. लि. की स्थापना की, जिस से नगर के विकास में सहयोगी बने। आज आप के विश्वास और सहयोग से आफको रियल एस्टेट इंडिया प्रॉ. लि. विदिशा जिले की अग्रणी संस्था है जो मुख्य रूप से गंज बासौदा एवं आस-पास के जिले रायसेन, भोपाल में कार्यरत है या आगामी योजना पर कार्य कर रही है...



2012

2013

2014

2016

2018

2019

2020

2021

आफ़को रियल एस्टेट इंडिया प्राइवेट लिमिटेड का शुभारम्भ ।

ग्रीन वैली तिरंगा चौक सिरॉज चौराहा 625 आवासीय एवं कॉमर्शियल प्लॉटों की भव्य सुसज्जित कॉलोनी ।

श्री जी पुरम लटेरी में 523 आवासीय प्लॉटों की पहली आधुनिक कॉलोनी का निर्माण ।

आफ़को सिटी प्राकृतिक और रमणीय वातावरण में 380 आवासीय एवं कॉमर्शियल प्लॉट की भव्य कॉलोनी ।

बासौदा शहर की तीव्रता से विक्रय होने वाली ग्रीन वैली फेस -2 144 आवासीय प्लॉटों की कॉलोनी ।

आफ़को पार्क सिटी टाउनशिप 1500 आवासीय और कॉमर्शियल प्लॉटों की 50 विलास, स्वीमिंग पुल, क्लब हाउस प्ले जोन की एक कम्पलीट टाउनशिप ।

भोपाल जिले में स्थित बैरसिया में प्राईम लोकेशन पर 135 आवासीय एवं कॉमर्शियल प्लॉटों की भव्य कॉलोनी ।

त्याँदा रोड बासौदा में 400 आवासीय और कॉमर्शियल प्लॉट सिंगलेक्स और डुपलेक्स की कॉलोनी ।

ग्रीन वैली, बीना रोड कुरवाई 400 आवासीय और कॉमर्शियल प्लॉटों की कॉलोनी ।

2013



2014



2016



2018



2019



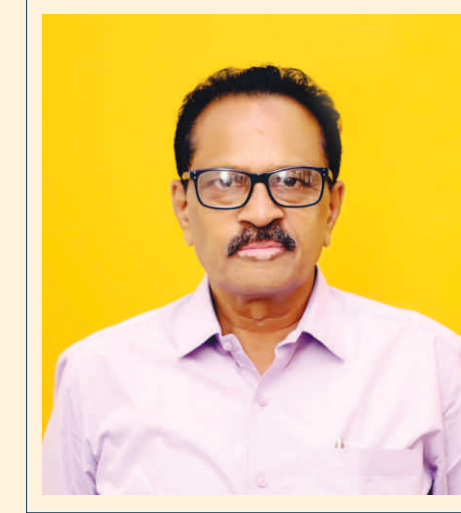
2019



2020



2021



श्री मनमोहन अग्रवाल
(को-फाउंडर पार्क सिटी एवं डायरेक्टर)



श्री नवेद कुरेशी
(मैनेजिंग डायरेक्टर)

डायरेक्टर की कलम से...

गंज बासौदा शहर, देश के सबसे प्रमुख रेल मार्ग दिल्ली - मुंबई मार्ग पर स्थित है, यहां से प्रदेश की राजधानी मात्र 1 घंटा 30 मिनट में और देश की राजधानी मात्र 7 घंटे में सुगमता से पहुंचा जा सकता है, इस कारण बासौदा शहर का अपना महत्व है। विश्व प्रसिद्ध पर्यटन स्थल उदयपुर भी बासौदा के बरेठ रोड पर स्थित है जहां हर साल देश विदेश से लाखों पर्यटक उदयपुर आते हैं। बासौदा शहर का अनाज व्यापार, पत्थर व्यापार और छोटे लघु उद्योग देश में काफी प्रसिद्ध है और ये तीनों उद्योग बरेठ रोड पर ही स्थित हैं। और जिस तरह से बासौदा शहर प्रगति कर रहा है ऐसे में शहर को एक कम्पलीट टाउनशिप की बहुत आवश्यकता महसूस हुई जो शहर में स्थित हो, बस और रेलवे स्टेशन के नजदीक हो, प्राथमिक और उच्च शैक्षणिक संस्थानों के नजदीक हो और एक ऐसी टाउनशिप हो जो आज के आधुनिक वातावरण के मानकों पर आधारित हो, जिसमें एक ही जगह पर आवासीय, कर्माश्रित, इनडोर आउटडोर गेम, क्लब हाउस, स्वीमिंग पूल, कम्युनिटी हॉल इत्यादि एक साथ उपलब्ध हो इसी उद्देश्य के लिये आफ़को पार्क सिटी का निर्माण किया गया है।

AAFCO PARK CITY



आफको पार्क सिटी टाउनशिप के अन्दर ही स्थित
बाउण्ड्री वॉल से कवर्ड केम्पस एवं बच्चों का प्ले स्कूल



लेण्डस्केप विशाल गार्डन



पिच एवं कोर्ट



AAFCO
PARK
CITY

आफको पार्क सिटी कैंपस के अन्दर बच्चों के खेलने के लिए विशाल गार्डन, झूले, क्रिकेट पिच, बास्केट बॉल एवं बेड मिंटन कोर्ट जैसी सुविधायें ।

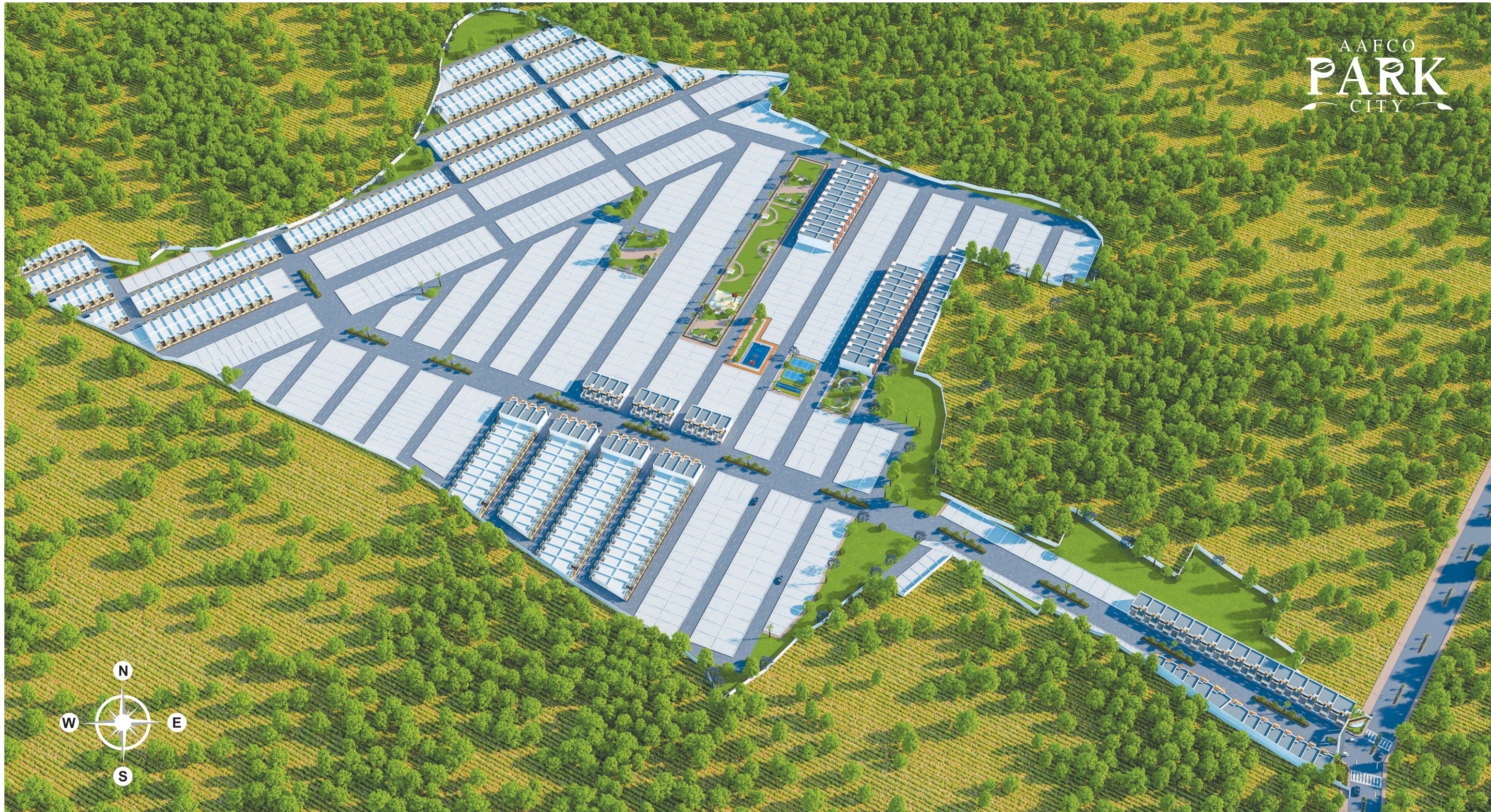




AAFCO
PARK
CITY

विशाल क्लब हाऊस आफको पार्क सिटी कैंम्पस के अन्दर
जिसमें आप को मिलेगा स्वीमिंग पूल का विशेष आकर्षण
एवं ओपन वर्क-आउट स्पेस, मल्टीपर्पस हॉल जैसी सुविधार्यें ।





एक नजर में पार्क सिटी

- 60 फिट चौड़ी एम.जी.रोड
- 40 फिट सेन्ट्रल रोड
- पार्क सिटी प्ले स्कूल
- 2 फुल साइज पानी की टंकी
- स्ट्रीट लाईट, हाई मास्क, सी.सी.टी.वी सिक्क्योरिटी गार्ड
- हरे भरे पेड़ पौधे युक्त सड़के



Silver Home 20'x30'

AAFCO
PARK
CITY



आपके सपनों की दुनिया बसाने का
सबसे बेहतरीन विकल्प आफको पार्क सिटी

A A FCO
PARK
CITY



सुन्दर सलोना आशियाना
आफ्को पार्क सिटी में है बसाना



Golden Bungalow 20'x40'



Diamond Bunglow 20'x35'



AAFCO
PARK
CITY



घर का सपना अब हुआ अपना
हीरे सा रोशन अपना आशियाना

AAFCO
PARK
CITY



केवल उत्तम आवास ही नहीं
शॉपिंग की भी बेहतर सुविधा



Platinum Bungalow 20'x50'



Aafco Plaza | 20'x50'

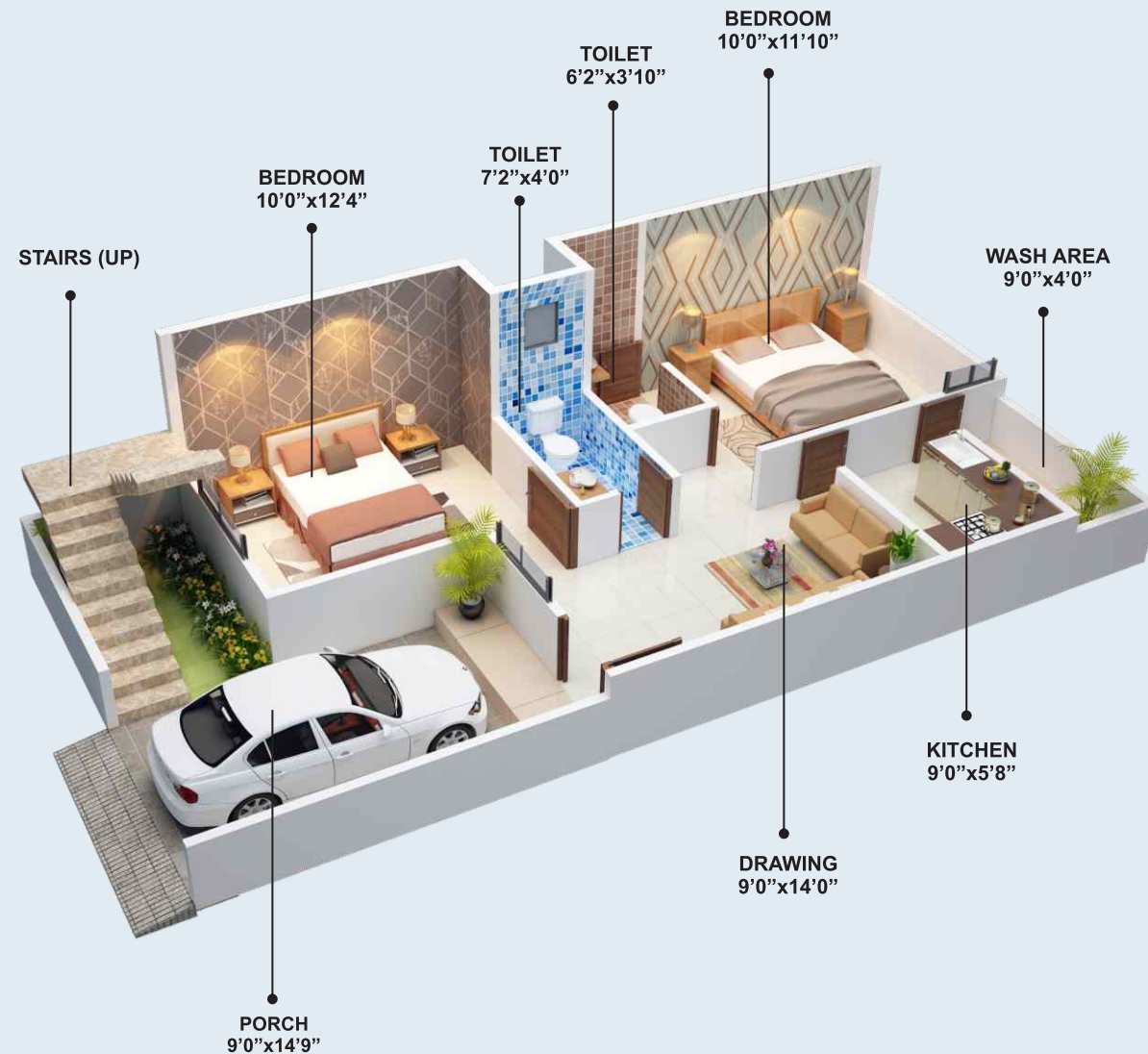
AAFCO
PARK
CITY



निवास के साथ व्यापार की भी सुविधा
जो है आपको पार्क सिटी की खास विशेषता

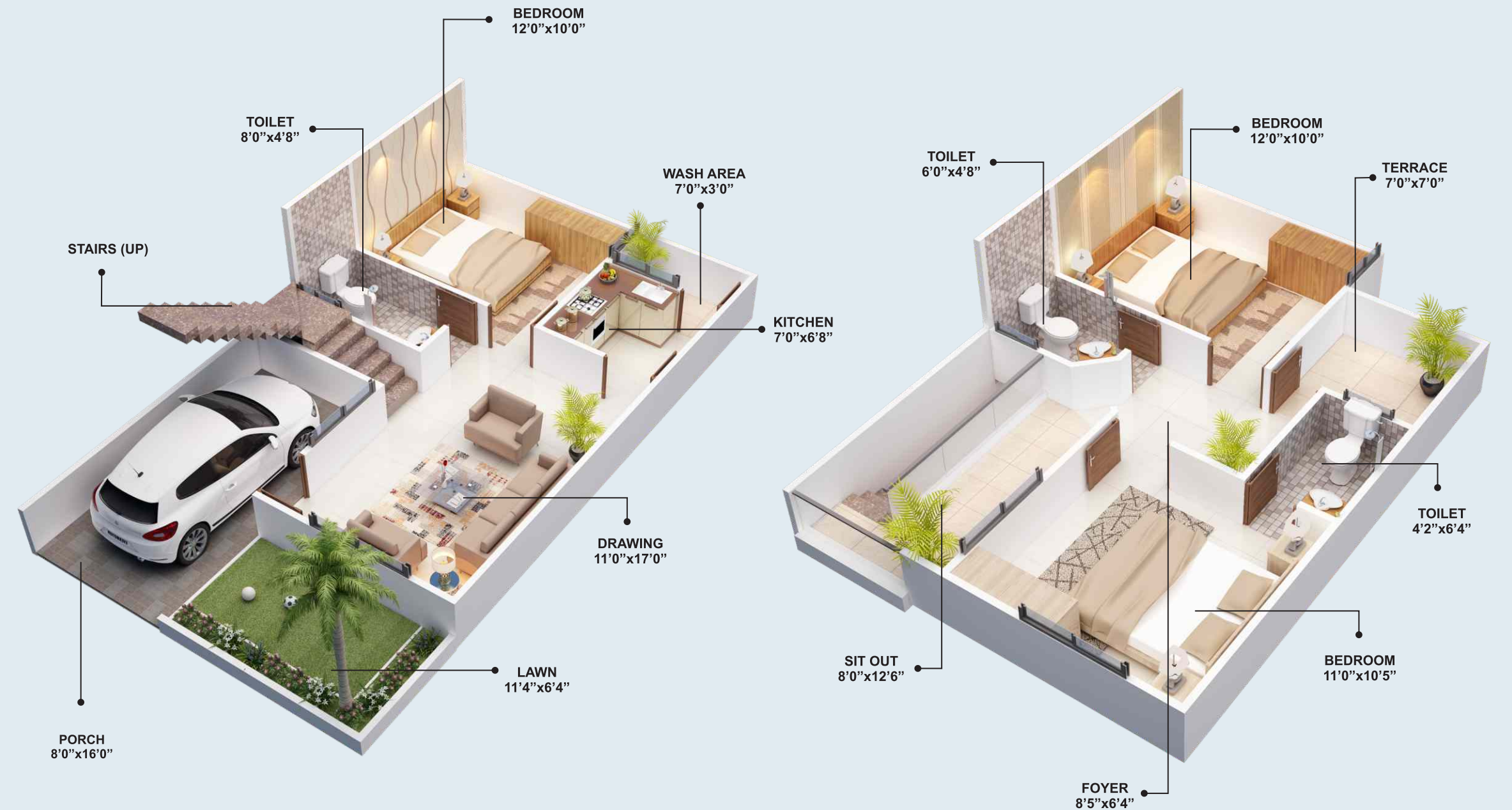


Silver Home 20'x30'



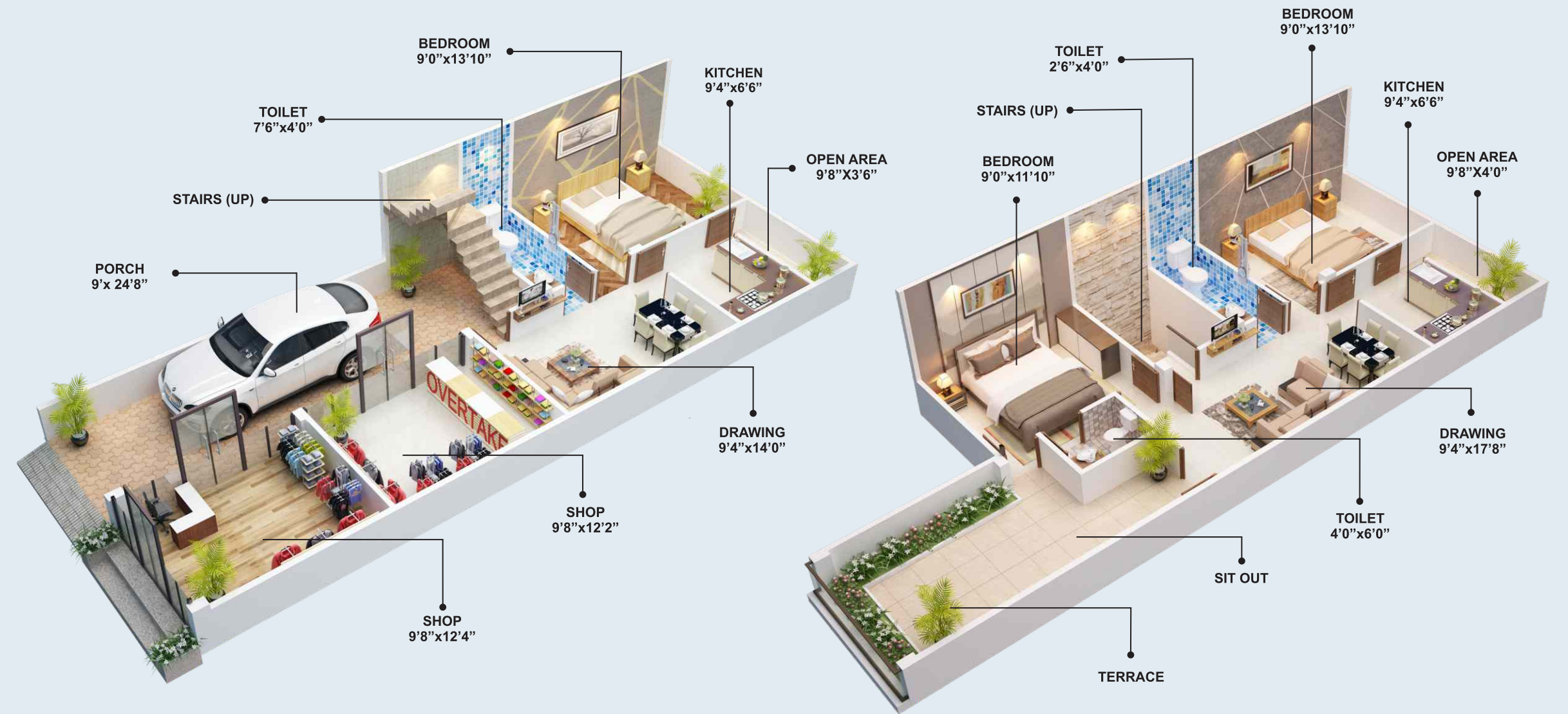
Golden Bungalow 20'x40'

Diamond Bungalow 20'x35'



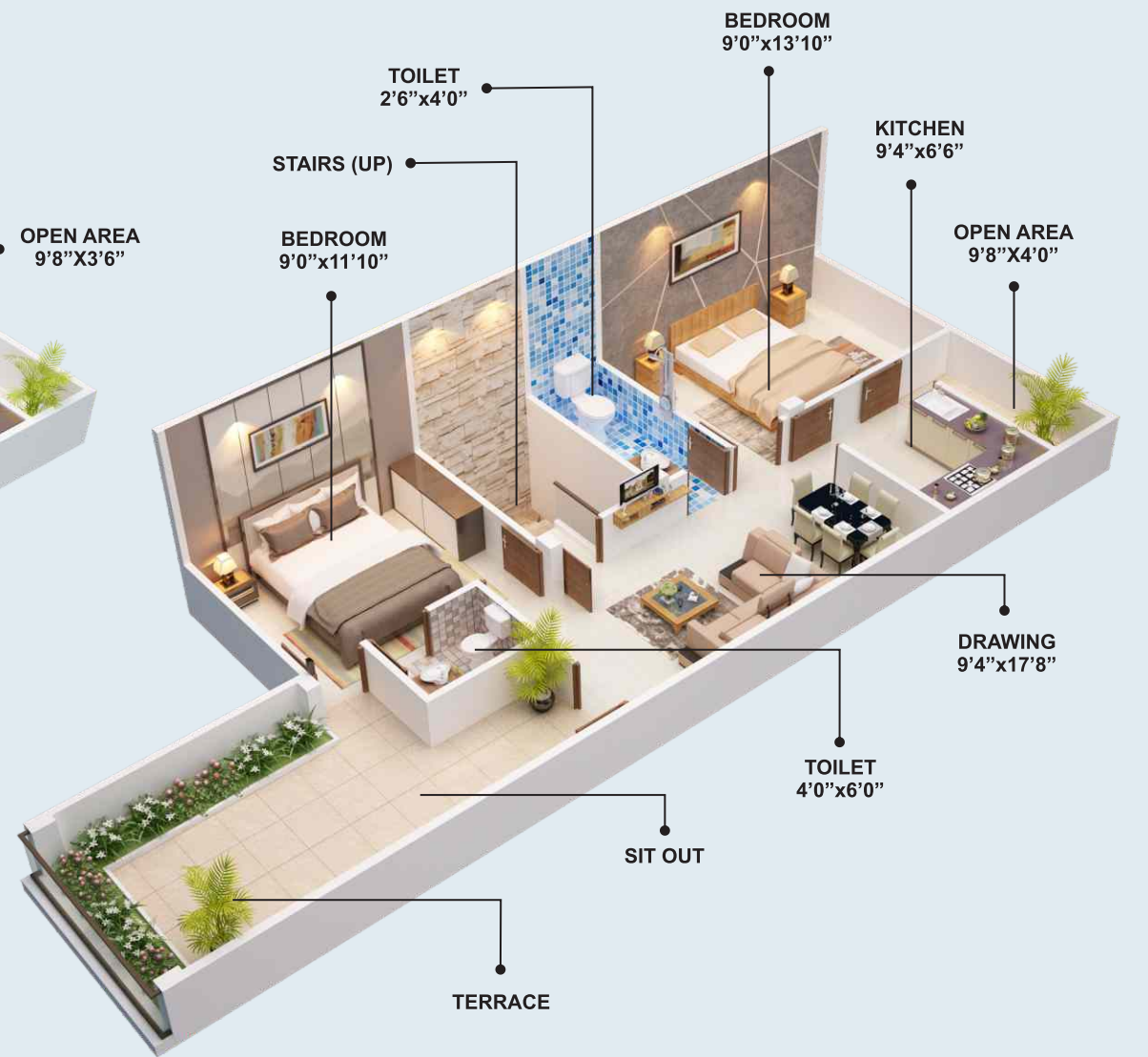
Ground Floor 20'x35'

First Floor 20'x35'



Ground Floor 20'x50'

Platinum Bunglow 20'x50'



First Floor 20'x50'

Specifications



Structure

RCC Structure, Anti Termite Treatment In Foundation, Brick Masonry



Electrification

ISI Marked Fitting Sufficient Electrical Points With Branded Modular Switches. Power Backup



Kitchen

Green Marble Platform With Sink. Dado Tiles Over Granite Counter. Vitrifies Floor Tiles. 2 Feet Tiles From Platform.



Bathroom

Anti Skid Tiles For Flooring. Premium Sanitary CPVC Fitting With Geyser Connection. Water Mixture. Dado Tiles Up To 7 Feet Hight/Door Hight.



Bedroom

Vitrified Floor Tiles. Aluminum Three Track Window With Mosquito Net. Anti Skid Tiles In Balconies. Premium Hardware Fixture. Water Proof Doors. Wooden Cladding in Doors



Exterior Wall

Exterior Water Proof Paint & Putti With Texture & Beautiful Elevation including Ms Grill



Water Supply

Concealed CPVC Pipeline by 750 Ltr. Triple Layer Water Tank



Drawing & Dining

Flooring - Vitrified (2x4)* OBD With Putti Finish. Aluminum Three Track Window With Mosquito Net False Ceiling & Steel Railing (* Terms & Conditions Apply)

लोकेशन मैप

